

中小企業の生き残り作戦!



経営と生産管理システム

IME 定期セミナー

2011年7月22日(金)18:30~

株式会社IMEコンサルティング
代表取締役 立居場誠治

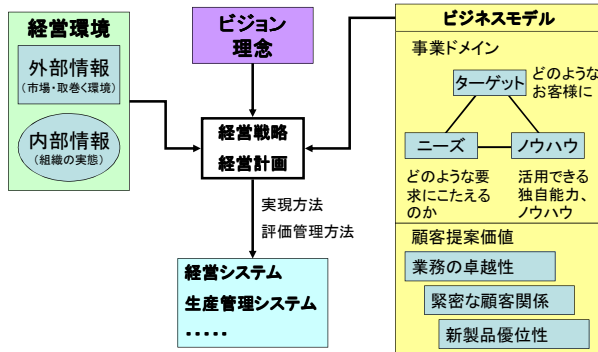


定期経営セミナー開催要領

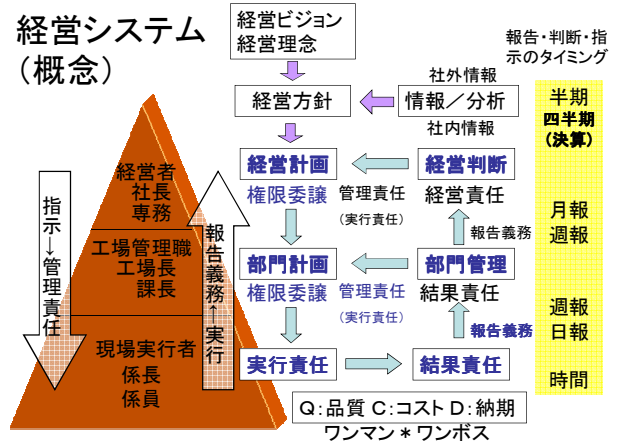
- 場所
 - 大田区産業プラザ(Pio) 蒲田
- 時間帯
 - 7/22, 8/19, の18:30から2時間程度
- テーマ
 - 企業経営関連のテーマを時期と希望により選定する
- 集客
 - 同期やお仲間の勧誘など、ご協力をお願いしたい

経営戦略と経営管理システム

経営システム、管理システムは、「ビジョン」「経営環境」「ビジネスモデル」「経営計画」などに対して、適切であること。

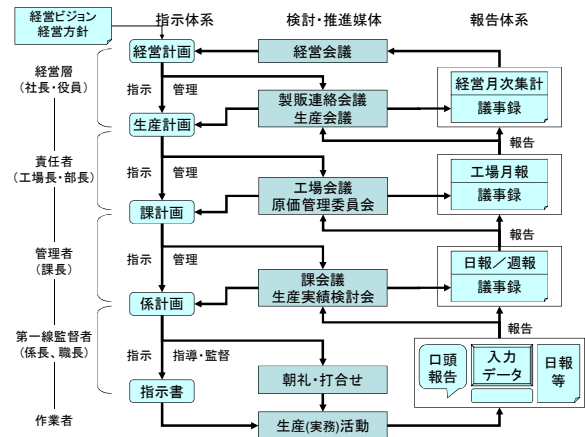
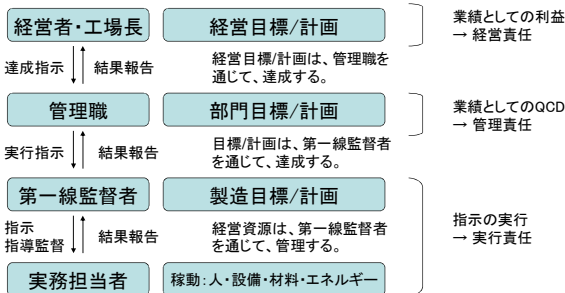


経営システム (概念)



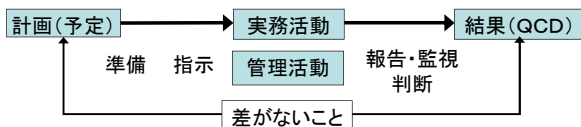
管理対象は、目標/計画と人

経営は、管理職、第一線監督者を通じて現場実務を管理する。



管理とは何をすることか?

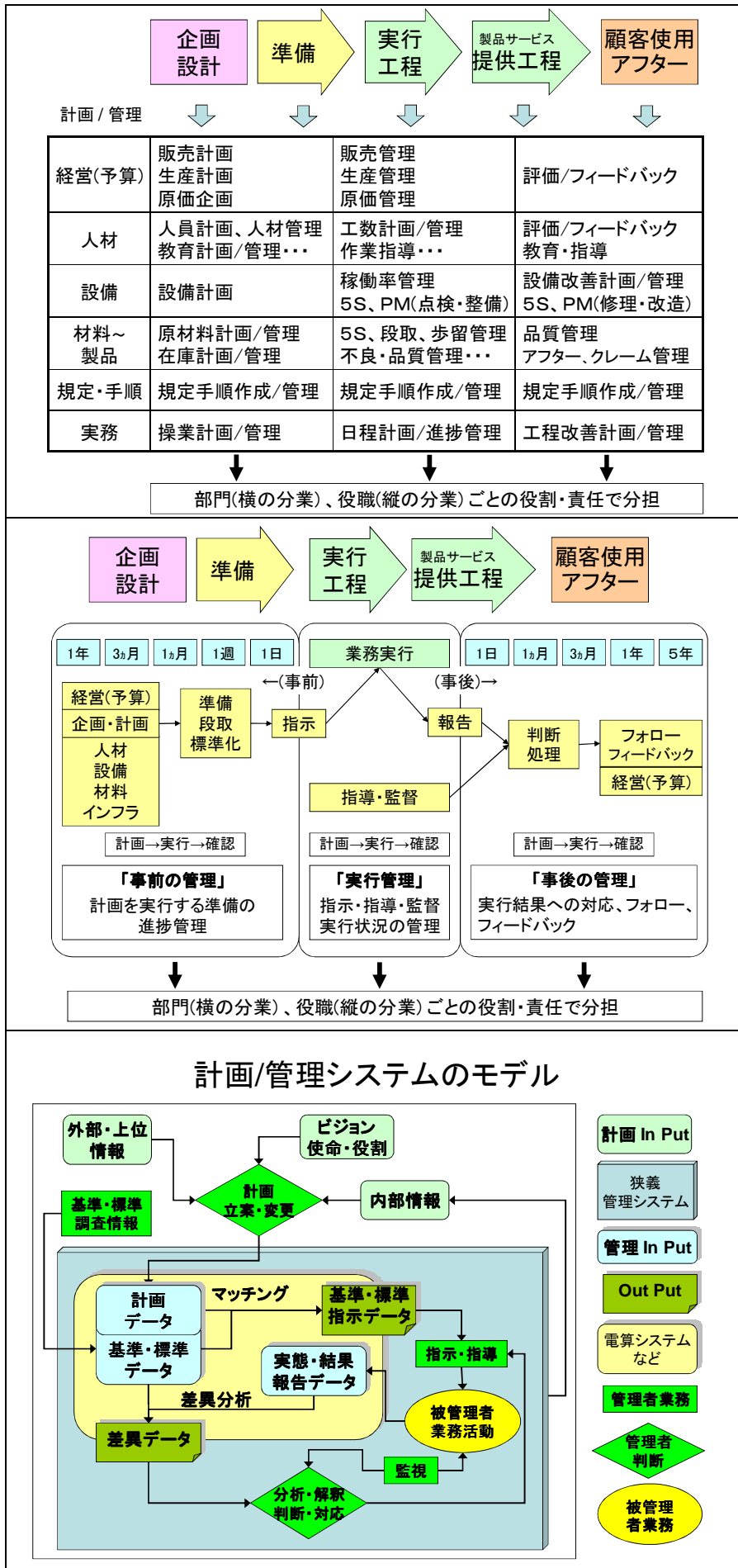
- 問題点を発見し、対処すること(その活動)
- PDCAをまわすこと(その活動)
- JISZ8141「決定された経営意志に従って、経営計画の運営・維持を目的とした執行の計画・統制・調整の活動。」



管理システムの確認事項 組織形態と管理システムの一致

管理システムのインプット*アウトプットは、組織管理の役割・責任権限、実務体制などと矛盾がない事

- (1) 縦・横の分業の矛盾
 - ① 役職と実際の責任・権限の矛盾
 - ② 指示と報告の関係の矛盾
 - ③ 規定・手順書と実際業務の矛盾
 - ④ 役職と実際業務・知識の矛盾
- (2) 管理体系の不備



生産管理システムも自動化のひとつと考えられる。
機械化・自動化は、人の作業を単純化して機械に置き換えることで、進んできた。

システムは、インプットとアウトプットを規定し、
タイミングの設定、
その間の演算処理内容、
マッチングの SN、YN 基準の設定などをおこなう。

- 受注データから、計画を出力
生産計画、操業計画、工程設計、工数見積、日程計画...
- 原材料、製品在庫、工程能力のデータと計画データのマッチング→アラーム
- 進捗を管理する
「作業」「設備」「原材料」に問題なく、計画通りに生産活動が進捗する
進捗データと計画データのマッチング→アラーム
- 何かあった場合に、対応する方法に関する情報を引き出せること
対応パターン、過去の対応記録、標準化事項、ナレッジ情報...