

IME [ai emei] 中小企業の生き残り作戦! ONLY OTA QUALITY 未来職人 こだわりの仕事 Member's No. 0000



# 2015年 今後の経営の考え方

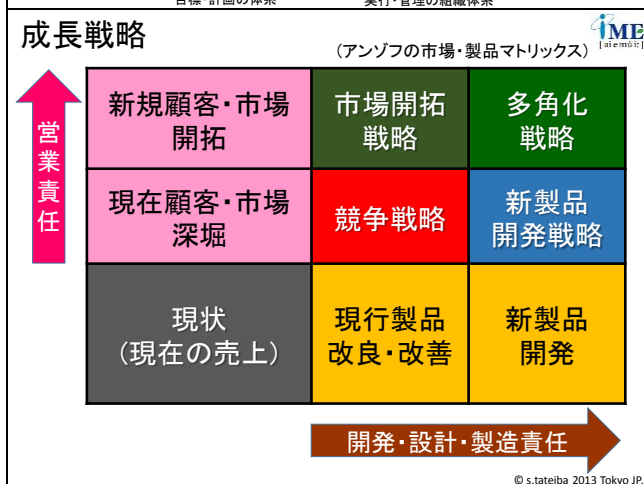
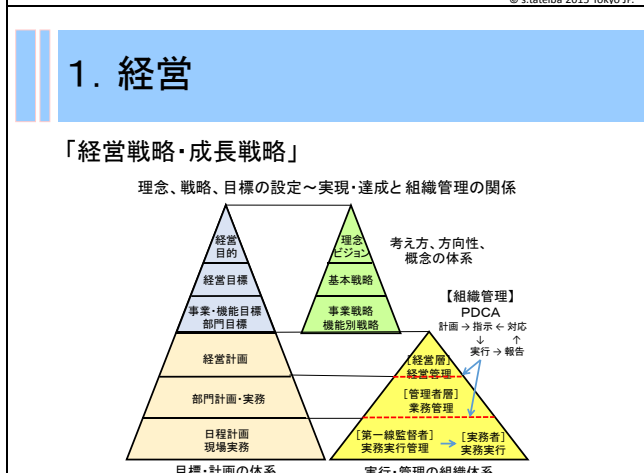
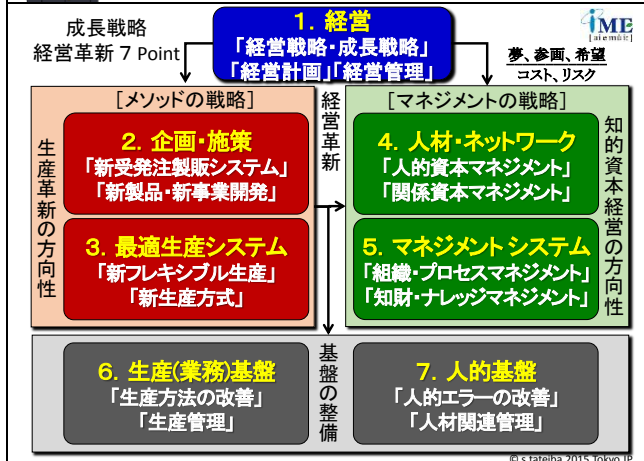


株式会社 IMEコンサルティング  
代表取締役 立居場誠治



## 定期経営セミナー開催予定

- ・場所  
大田区産業プラザ(Pio) 蒲田  
〒144-0035 東京都大田区南蒲田1-20-20  
TEL: 03-3733-6600
- ・日時  
1月23日(金) F会議室  
2月27日(金) F会議室  
3月27日(金) F会議室  
4月24日(金) F会議室  
18:30から1.5~2時間程度
- ・テーマ  
・企業経営関連のテーマを時期と希望により選定する

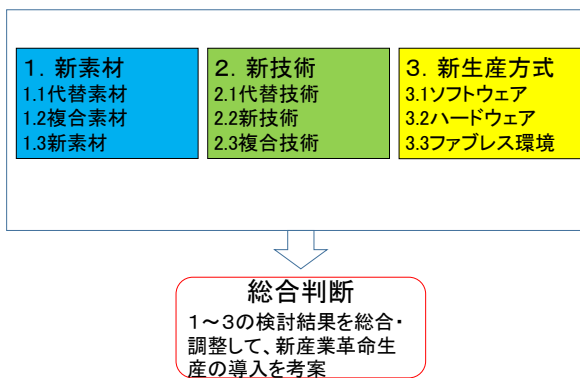


## 経営革新 [メソッドの戦略]

生産革新の方向性

2. 企画・施策
  - 「新受発注製販システム」  
営業戦略、オムニチャネル、Web受注システム、コンカレント化
  - 「新製品・新事業開発」  
製品戦略、脱下請け自立経営
3. 最適生産(業務)システム
  - 「新フレキシブル生産」  
フレキシブル多能工等、少量生産
  - 「新産業革命生産方式」  
新素材、新技術、新設備

### 「新生産方式」 作り方そのものの検討



## 経営革新 [マネジメントの戦略]

知的資本経営の方向性

4. 人材・ネットワーク開発管理
  - 「人的資本マネジメント」  
人材育成、技術技能伝承
  - 「関係資本マネジメント」  
協業、ファブレス、委託販売等
5. マネジメント システム
  - 「組織・プロセスマネジメント」  
組織管理、プロセス管理、原価管理ISO、リスクマネジメント、利益・原価マネジメント
  - 「知財・ナレッジマネジメント」  
知的財産管理、知の共有・利用

## 基盤の整備

6. 生産(業務)基盤
  - 「生産方法の改善」  
IE、QC現場改善
  - 「生産管理」  
5S、標準化、TPM
7. 人的基盤
  - 「人的エラーの改善」  
ヒューマンエラー・ポカミス
  - 「人的効率管理」  
実施効率管理、モチベーション、メンタルケア